



إعداد عناوين الأجهزة IP

استخدام التكوين التلقائي سيمكنك من تخصيص عناوين بروتوكول الانترنت باستخدام بروتوكول تكوين الاستضافة الديناميكي DHCP سيكفيك عناء هذه الخطوة .

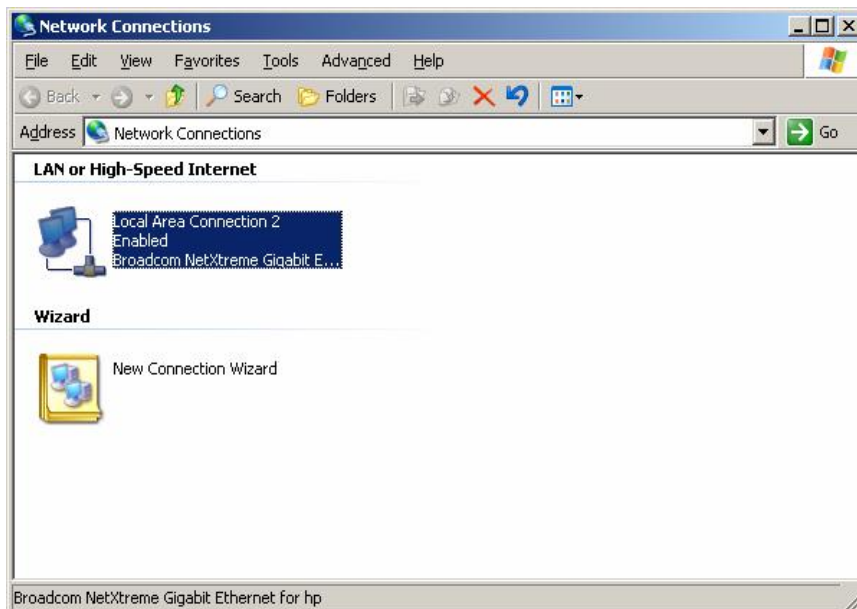
إذا لم تكن تستخدم التكوين التلقائي لبروتوكول تكوين الاستضافة التلقائي DHCP في ويندوز إكس بي وتحتاج تخصيص عنوان ساكن Static IP Address اتبع الخطوات التالية :

- نقوم بتحديد مواضع شبكة الاتصال (My Network Places) وبالضغط على الزر الأيمن على الفارة نختار خصائص (Properties) :



شكل (٥-٢)

- نختار الاتصال ثم بالزر الأيمن نختار (Properties) :



شكل (٥-٣)